

RÉGATE, Coopérative d'Activités Naissance de la Coopérative d'Emploi

Une nouvelle entité économique dans le Tarn



**Comment être Entrepreneur Libéral et Social,
Solidaire et Responsable.**



www.regate.fr

Contacts Presse :

**Jean Pierre Mardon chez Régate : tél : 05.63.62.82.84
e-mail : jeanpierre.mardon@regate.fr**

**Myriam Saint-Léger chez Com.Cassandra : tél : 05.62.26.82.22
e-mail : contact@comcassandra.com**

Sommaire

Qu'est-ce qu'une Coopérative d'Emploi ?	p3
D'où viennent les associés ?	p5
Les acteurs de la coopérative d'emploi	p6
Signature de la Charte	p12

Qu'est-ce qu'une Coopérative d'Emploi ?

La coopérative d'emploi permet à des entrepreneurs autonomes, désireux d'exercer au sein d'une entreprise collective, de s'associer en acceptant le partage d'un certain nombre de risques et de responsabilités.

Pour qui ?

- Pour les entrepreneurs autonomes
- Sur des activités viables
- Après un test probant de leur activité

Pour quoi ?

Gérer son entreprise dans le cadre d'un collectif, pour bénéficier de la richesse des échanges humains.

Etre complètement responsable de ses choix collectifs ou personnels.

Optimiser les services mutualisables (Comptabilité, contentieux, juridique, ...)

Obtenir une force économique supérieure à celle d'un entrepreneur seul (vis à vis des banques, des collectivités locales, des organismes de formation ou de subvention,...).

Créer un réseau relationnel et professionnel pour proposer des services plus larges en garantissant qualité et sérieux.

Garder un lien social et éviter l'isolement.

Qui paye ?

Les entrepreneurs associés :

- couvrent l'intégralité des coûts et services mutualisés par une participation forfaitaire,
- apportent un capital minimum affecté à leur activité,
- couvrent leurs propres besoins (salaires et prestations sociales).

Comment ça marche ?

Un groupe d'activités indépendantes régie par une charte d'associés.

Un centre de profit distinct qui ne bénéficie d'aucune aide publique et respecte les règles de la libre concurrence.

Cette coopérative est régie par les principes de :

- respect de l'autre
- partage de la confiance
- confidentialité tant en interne qu'à l'externe
- responsabilisation et engagement de chacun
- professionnalisme des activités et valorisation de l'humain

D'où viennent les associés ?

Les 4 entrepreneurs qui construisent cette toute première coopérative d'emploi dans le Tarn sont tous issus de la coopérative d'activité Régate.

Leurs points communs :

- Habitants du Tarn.
- Un besoin réel d'indépendance professionnelle.
- Un besoin réel de contact humain.
- Une expérience commune = la construction de leur première entreprise au sein de Régate.
- Une envie de continuer leur chemin en devenant des associés de Régate.
- Une envie de partager au delà de leur développement d'entreprise, la coopération au service de l'économique et du solidaire

Les acteurs de la Coopérative d'Emploi

Qui sont les coopérateurs ?

Com.Cassandra :

Com.Cassandra est une agence conseil en communication et un studio graphique.

Les deux associés de Com.Cassandra ont choisi de commencer leur chemin professionnel avec la coopérative Régate, à Castres (81), afin de profiter de la dynamique d'un groupe d'accompagnants humains et professionnels et de bénéficier de leur aide pour la comptabilité, le droit du travail et de l'entreprise, la mise en relation avec d'autres entrepreneurs et leur connaissance des principaux acteurs régionaux.

Après trois années consacrées à la création puis au développement de leur activité, les acteurs de Com.Cassandra - Bruno Calvet et Myriam Saint-Léger - ont décidé de pérenniser et de renforcer leur situation professionnelle, en s'associant avec Régate et 2 autres entrepreneurs pour créer une nouvelle forme d'entreprise : la coopérative d'emploi.

L'esprit de Com.Cassandra est d'évoluer en harmonie au sein de sa région, de développer des partenariats utiles et de mettre à disposition ses moyens techniques et humains pour répondre aux besoins en information et en communication d'entreprises ou de programmes s'inscrivant dans des démarches dynamiques de développement Publique ou Privé.

Les deux volets d'activités complémentaires que sont le conseil et la compétence graphique permettent d'apporter une solution globale de communication, un service clé en main.

L'ensemble des collaborateurs de l'agence évolue dans le domaine du marketing/communication depuis vingt ans et possède une maîtrise de la chaîne graphique et des nouvelles technologies de la communication et de l'information.

Com.Cassandra pour répondre aux objectifs de communication :

- positionnement,
- image et notoriété,
- information et sensibilisation,
- diagnostic,
- conquête,
- fidélisation,
- création de trafic...

Exerce son savoir-faire tant en stratégie :

- élaboration et définition de plan de communication,
- recommandations marketing,
- préconisation des actions : Marketing direct, promotion et publicité, édition, évènement, salon, stimulation, animation de réseaux et formation,

- conception d'outils et de supports : Annonces presse, affiches, mailing, PLV et signalétique, challenge, jeux concours, CD Rom et sites Web, ...,
- édition et outils d'information: guides pratiques, outils pédagogiques plaquettes et brochures, magazines, lettres d'information...

que dans l'aspect créatif :

- création de l'identité visuelle : logo et charte
- rédaction de contenu : slogan, article, argumentaire,
- déclinaison des axes de communication,
- recherche iconographique et traitement d'image,
- mise en page...

et opérationnel :

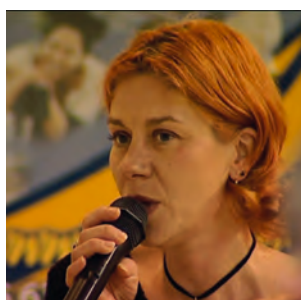
- mise en fabrication et coordination des prestataires,
- gestion des opérations événementielles,
- management de projets,
- mise en place d'indicateurs permettant l'évaluation des actions de communication.

Ses domaines d'intervention sont variés, de la haute technologie aux produits du terroir, en communication B to B ou à destination du grand public en interne ou en externe... Plus que d'un domaine d'activité Com.Cassandra est spécialiste de la méthode et revendique la multiplicité de ses expériences, aussi bien techniques que sectorielles, car en matière de communication l'ouverture d'esprit et l'adaptabilité sont des atouts essentiels.

Les Equipiers

Nous valorisons le fait que les intervenants de l'agence sont acteurs à tous les niveaux : De la réflexion à l'expertise jusqu'à la préconisation d'une stratégie de communication et de la conception à la fabrication des outils qui en découlent.

Myriam SAINT-LEGER



Dans le secteur marketing – communication depuis 1988.
 Directrice associée de l'agence Com.Cassandra.
 Responsable Commerciale et Administratif.
 Formatrice en communication auprès de publics étudiants ou adultes.
 Auditeur externe pour le compte de sociétés spécialiste en management de la qualité.

Bruno CALVET

Dans la communication depuis 1989 :

Direction artistique, responsable du studio graphique et de la fabrication ;

Directeur associé de Com.Cassandra.

Quelques références récentes de l'agence :

- ADEME Midi-Pyrénées
- Association de développement local « A.V.E.C »(communauté de communes « du Cabardès au Canal du Midi).
- Ville de Sorèze 81
- Offices de tourisme de Sorèze et de Revel Saint-Ferréol
- Chambre de Métiers et de l'Artisanat du Tarn
- Réseau de Pépinières de Midi-Pyrénées
- Ordre des Pharmaciens de la région Midi-Pyrénées
- Chambre de Commerce et d'Industrie de Castres-Mazamet
- Laude (Industrie du bâtiment, 31)
- Sedimap (Géolocalisation - Tracking, 82)
- Sécurmatique (Informatique, 31)
- A l'or et du bois (Restauration d'art, 31)
- Champs du Sud (Commerce équitable, 81)
- S.E.R.B Regain (secteur textile, 81)
- ...



DYNAMIME

Formation / Animation / Spectacles

Créée et dirigée par Christian ALBOUY, professionnel de l'art du mime et du spectacle d'animation.

Fin observateur du monde qui l'entoure, il s'est formé au réalisme des corps qui bougent et des êtres qui pensent. Il a mis en culture propos et attitudes des uns et des autres, a suivi l'enseignement de formateurs de renom (Etienne Decroux, Ella Jaroszewicz, Pinok et Matho).



Il offre avec Dynamime :

Dans le cadre de la formation professionnelle DYNAMIME Formation

- permet la prise de conscience du capital corporel.
- développe la confiance et l'efficacité en utilisant la communication non-verbale.
- améliore le potentiel de créativité et facilite le dialogue entre les personnes pour la réussite de l'entreprise.
- propose des stages (mime et créativité) ainsi que des séminaires ludiques.

Dans le cadre de l'animation locale, DYNAMIME Animation

(fête d'écoles, de villages, anniversaires, Noël d'entreprises,...)

- étudie avec vous une prestation à la carte et s'adapte à tous les publics.
- anime les anniversaires enfants et adultes et les mariages.
- offre des mimes et des poésies.
- présente des expositions (le corps parle, démonstration de mime)

Un catalogue de spectacles vivants à découvrir...

- "DYNAMIME Spectacles" propose des réalisations diverses, personnalisées, pour le plaisir de tous...
- "DYNAMIME Spectacles" vous propose des spectacles (Chœur en chœur - Facteur Bidule - Le tour du monde en 80 minutes),
- "DYNAMIME Spectacles" est un réseau d'artistes (magie, maquillage, chant, marionnettes, cirque, sculptures ballon, musique).

Références clients :

- ROTARY, Lavour (Tarn)
- Laboratoires Pierre FABRE
- Office National des Forêts
- URSSAF
- Croix Rouge Française
- ETES, école d'éducateurs
- MODUS VIVENDI, chorale
- École de Cirque BALLABULLE
- STOP ART, hôpitaux
- Direction Départementale de l'Équipement
- Maisons de retraite
- Centres d'Aide par le Travail
- AEFTI, Toulouse
- Alliance Française
- Entreprise MAHARAJA (Sri Lanka)
- Université Humanitaire (Estonie)
- Nuits des Arts (Finlande)



ACF
(ALBI CLES ET FERMETURES)
créée en octobre 2001
par Philippe VENZAL, Serrurier.

Avec pour activité principale la serrurerie, ACF exerce également dans le secteur du bâtiment dans le domaine des fermetures ainsi que dans celui de la sécurité des biens et des personnes.



ACF diffuse et installe les matériels suivants :

- Serrures de sûreté,
- serrures multipoints,
- portes blindées,
- coffres forts,
- armoires fortes et ignifugés.

Autre domaine d'intervention : les contrôles d'accès.

Ils prennent une part de plus en plus importante de l'activité et, les produits de l'Interphonie, de la vidéophonie, les alarmes et serrures électroniques sont devenus les principaux produits installés par ACF.

Spécialisée dans la protection des agences bancaires, ACF s'occupe notamment de la réalisation complète de locaux techniques sécurisés et de murs d'argents.

ACF fabrique également, sur mesure, tous types de mobiliers urbains métalliques, grilles, rideaux et portails.

Cette diversité de compétences permet à Albi Clés et Fermetures de travailler pour le compte de particuliers, ainsi que pour des PMI-PME, commerces, administrations et grands comptes.

Quelques références :

- BANQUE POPULAIRE OCCITANE
- CHG ALBI
- UMT
- LA POSTE
- AGENCES ORPI
- FONCIA
- CENTURY 21
- BNP
- SOCIETE GENERALE ...



ACF accueille ses clients dans son magasin situé 19 rue de la Porte Neuve à ALBI , où sont réalisés les reproduction de clés, les plaques gravées et tampons.

Pour plus d'informations vous pouvez consulter le site ALBI CLES ET FERMETURES (via les pages jaunes).

**Signature du pacte d'associés
et de
la charte de la coopérative d'emploi**

**Le 13 janvier 2006 :
une coop dans la coop
ou
la naissance de la première Coopérative d'Emploi**

Vous êtes cordialement invité à cet évènement, où, autour d'une coupe de champagne, nous pourrons répondre à l'ensemble de vos questions afin que soit connue et se développe cette nouvelle forme de coopération.

Une réponse parmi d'autres au problème de l'emploi...

**L'évènement aura lieu au sein de la coopérative Régate,
siège de la coopérative d'emploi.**

**205, avenue Charles de Gaulle
81 100 Castres
Tél. : 05 63 62 82 84**